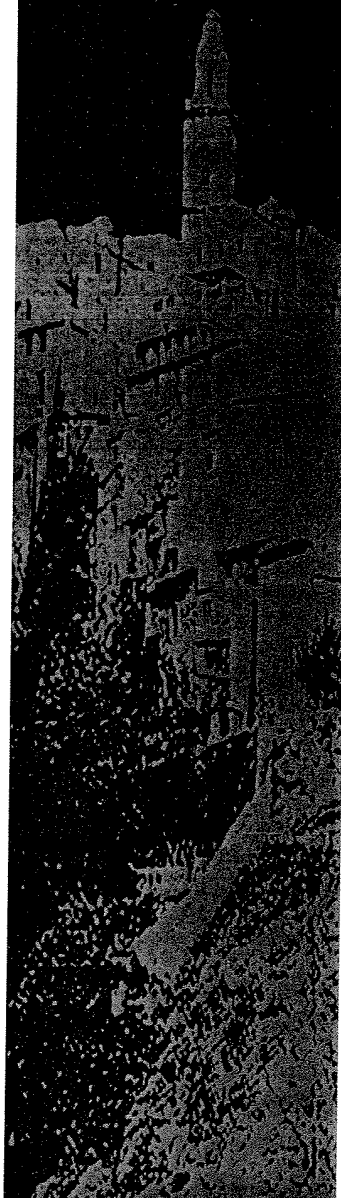


¿CONOCEMOS BOCAIRENT?

(Canteras)



En el año 1997 publiqué el último trabajo dedicado a las canteras de Bocairent¹. Al final del mismo, entre otras cosas, comentaba: «Dejo, por supuesto, una puerta abierta a que dichos trabajos sobre canteras de Bocairent se puedan ampliar todavía más.»

Han pasado varios años y en mi caminar por las montañas Bocairentinas atractivas y con rincones de gran belleza, me he encontrado con nuevas sorpresas. Como si de una premonición se tratara, por la imaginaria puerta han entrado nuevas canteras y más datos sobre las ya publicadas, lo cual hace que tenga que continuar con este tema, porque sino, quedaría incompleto y falto de contenido.

Son varias las canteras que he localizado en este tiempo transcurrido, concretamente tres, y muchos los datos para detallarlas y comentar su localización. Estas canteras hacen que aumente el número y unidas a las 32 que ya he publicado, hacen que en la actualidad haya 35 canteras en Bocairent (hasta hoy).

El presente trabajo lo dedicaré a la cantera que se encuentra en lo que conocemos en Bocairent como «El camí del barranc». Como la mayoría sabemos, es el camino que nos conduce al **Barranc de la Fos**, en el Río Clariano; en el se encontraban antiguamente los Molinos y Batanes de la antigua industria textil de Bocairent. Hoy sólo quedan las ruinas de estos antiguos edificios.

Antes de entrar de lleno a hablar sobre la cantera a la que se refiere este trabajo, tengo que referirme obligatoriamente al camino que lleva a élla, y que continua y comunica todos los Molinos y Batanes que hay ubicados en el Barranc de la Fos.

Sería una descortesía por mi parte, no dedicar, aunque sea brevemente, unas líneas para destacar el excelente trabajo que en su día realizaron los Bocairentinos en una zona tan difícil como esta.



Panoràmica Escaleta/Senda Camino Barranc de la Fos.

1. Ver programa de Fiestas de San Blas. Año 1997: «¿Conocemos Bocairent? (Canteras). Conclusiones finales.»

CANTERA EN EL CAMINO DEL BARRANCO

Siguiendo el camino viejo de Bocairent a Ontinyent, al llegar al punto donde éste forma un cruce, una parte va a la Ermita de San Antonio Abad, otra sigue hacia Ontinyent, y el otro es el que se conoce como «El Camino del Barranco o de la Fábricas».

A partir de aquí, se puede decir que tiene unas características especiales. Al poco de dejar el citado cruce de caminos, nos encontramos lo siguiente. A nuestra izquierda varias cuevas de las que se extrajo arena (hay bastantes), y a la derecha (dejando al centro el camino) una senda o pequeño camino. Todo picado en la roca formando escalones. El porqué se hizo tan peculiar camino, desde mi punto de vista es el siguiente: desde el punto donde están las cuevas y comienza la escalinata, hay una pendiente para subir a la parte alta de estas montañas. El camino transcurre por la parte más cómoda y da más vueltas. El camino trazado en la roca va casi en línea recta acortando más el trayecto. Este puede ser, como digo, el motivo por lo que se hizo la senda en la roca: acortar distancia. Debo añadir que esta escalinata es solo para personas, ya que difícilmente podrían subir por aquí animales cargados.

Después de coronar la montaña, el camino se hunde en busca del Barranc de la Fos. Poco antes de llegar al punto en que se halla la cantera (cien metros aprox.) nos encontramos otro pequeño camino (travessa)² que como la senda/escalera citada anteriormente, también acorta el camino. Como puede verse en la foto adjunta, también en la roca se han hecho escalones, aunque en este punto son el doble de grandes que los anteriores. También en mi opinión, este tramo es sólo para personas. En este punto y viendo la fotografía, destacaría lo siguiente: en primer lugar, el impresionante corte que se hizo en la roca para hacer el camino (se tuvo que cortar en ambos lados del camino, aunque la parte que une las dos montañas es más baja).

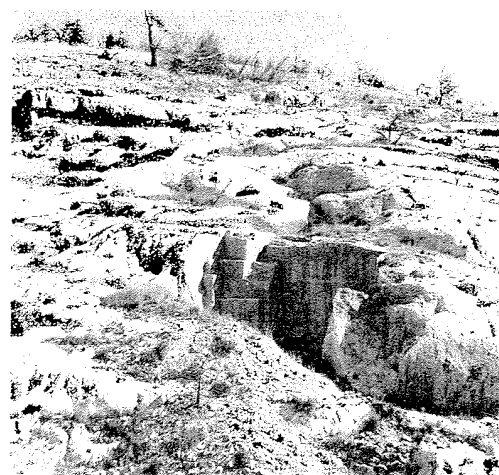
En segundo lugar, el desmonte picado en el suelo para que quedara lo más llano posible. En el se puede apreciar como ha quedado, después de pasar por aquí los animales cargados con la materia prima que hacía funcionar molinos y batanes en el Barranc de la Fos, al igual que los que salían cargados con los sillares de la cantera próxima.



Detalle «Escalaleta». Camino Barranc de la Fos.



Camino Barranc de la Fos.



Panorámica cantera.

2. Travessa. -sses. s F. Traviesa//Peimazo//atajo//travesia//anar per les travesses.

-Travessar. V. Atravesar. travesar. cruzar//atajar.

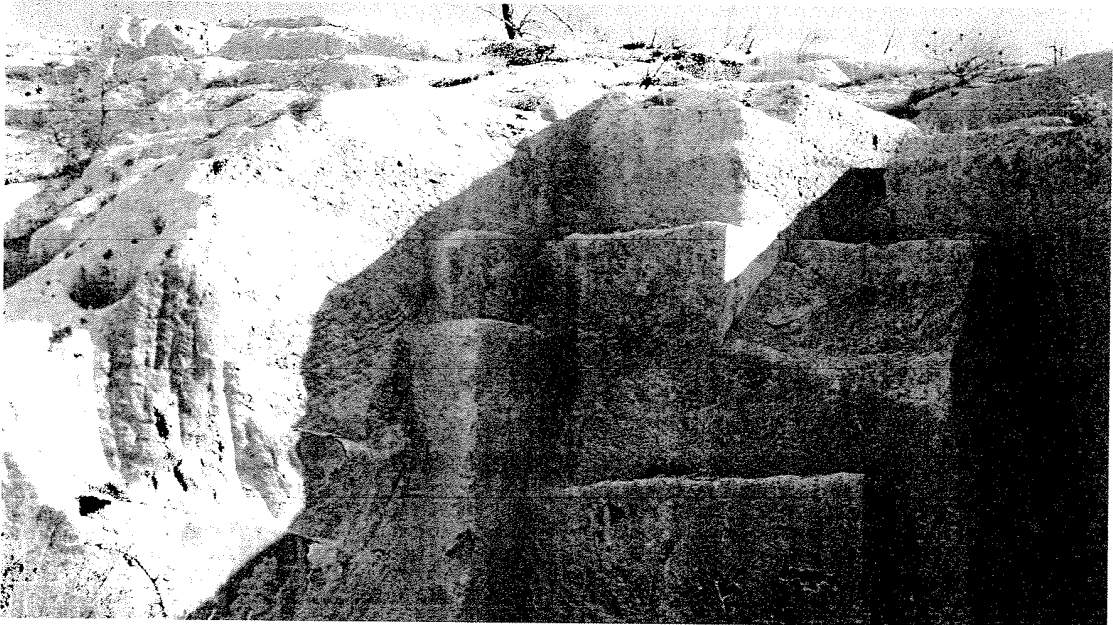
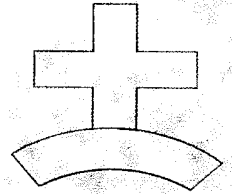
-Página 506. Diccionario Valencià/ Castellà.R.A.C.V.

Y por último, la escalera que se junta en el camino en la parte más alta de la roca. Tampoco aquí tuvieron problemas en cortar y escalonar dicha roca para hacer este tramo mucho más cómodo.

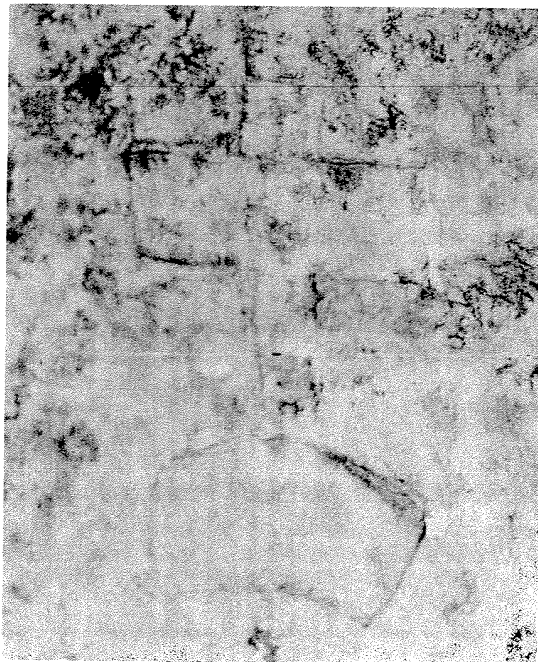
Después de este breve comentario sobre «El camí del Barranc de la Fos», situémonos ya en la cantera y veamos cuales son sus características más apreciables. Seguimos por el camino y llegamos a la cantera. Esta se encuentra bajando a la derecha. Nace una pequeña senda que nos conduce a ella. Se puede decir que es bastante grande, aunque la roca en superficie es blanca; una vez

efectuados los cortes, aparece de color rojizo.

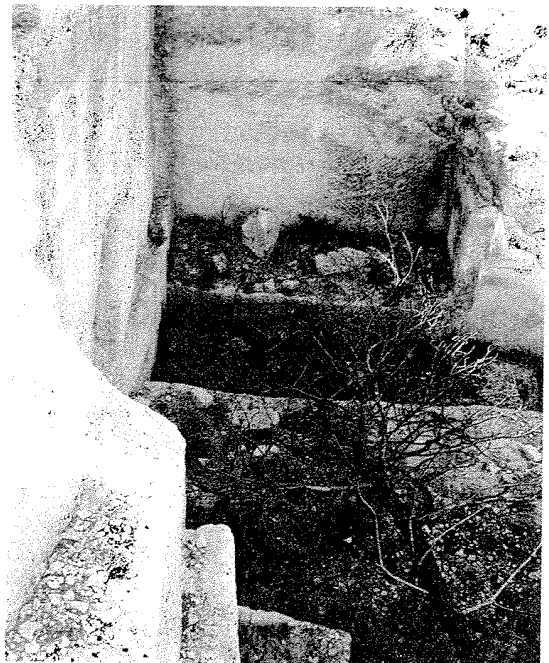
La parte más escalonada es la de la izquierda. La derecha aparece con un corte vertical de varios metros de altura (4 aprox.). También aquí encuentro las marcas/señales que dejaron los canteros, concretamente una cruz situada en la pared frontal, a una altura de dos metros aprox. Respecto a la citada cruz, tengo que decir que es diferente a las halladas en otras canteras y que tiene un relieve poco profundo. Esta es su forma:



Cantera en el camino del Barranc. Detalle.



Detalle cruz en la pared.



Detalle cantera.

Como en la mayoría de las canteras, la roca es caliza. En la cantera se encuentran restos de piedra trabajados, lo que nos indica que de aquí salía la sillería ya cortada a la medida adecuada. Los restos no son grandes, por lo que llego a la conclusión (muy personal) de que la sillería estaba destinada a cosas pequeñas (ventanas, cornisas o balcones entre otros) incluso en este camino, ya que hay tramos en que abunda la sillería.

Estos son los rasgos más destacados de esta cantera. Aparte de lo dicho, tengo que añadir lo siguiente: frente a esta cantera, hay unas pequeñas cuevas de las que se extrajo arena, posiblemente también fue utilizada en la construcción de este camino, que como he dicho al principio, por sus características es **una gran obra**, que en su día fue utilizado para que funcionara toda la industria ubicada en el Barranc de la Fos, Río Clariano.

Ontinyent, junio de 1996

RAFAEL DOMÈNECH DOMÍNGUEZ

Fotos del autor



Cuevas frente a la cantera. Se extrajo arena.